

# Nacelle tout-terrain

**UpRight**  
POWERED ACCESS



- Hauteur de travail max. 16.8m
- 7.90m déport horizontal max.
- Capacité de charge 215kg (2personnes)
- Bras pendulaire de 1.40m, débattement de 140°
- Stabilisateurs de mise à niveau
- Rotation du panier sur 90°
- 4x4 et pneus tout terrain
- Capacité de franchissement : 40%
- Vitesse de pointe 22 km/h

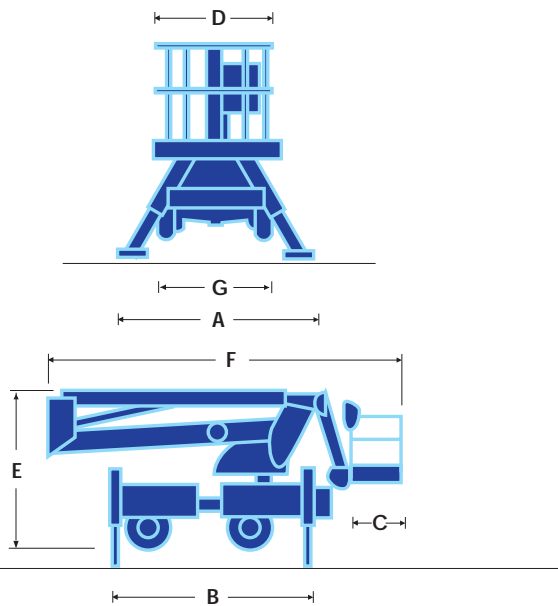
**AB48  
HSRT**

# AB48HSRT nacelle tout-terrain caractéristiques

## AB48HSRT TOUT-TERRAIN

Hauteur de travail max.	16.80m
Hauteur de plancher max.	14.8m
Déport maximum	7.9m
Capacité de charge	215kg
Encombrement au sol	2.40m(A) x 3.60m(B)
Rotation tourelle (non-continue)	90°
Rotation panier	90°
Largeur panier C	0.80m
Longueur panier D	1.20m
Hauteur - position repliée sur roues E	2.75m
Longueur - position repliée sur roues F	6.10m
Largeur - position repliée sur roues G	1.90m
Poids	3500kg
Commandes	proportionnelles hydrauliques au sol et dans le panier
Moteur	bicylindres, refroidissement liquide, 32 Cv, 4x4 à transmission hydrostatique

Les caractéristiques des produits sont susceptibles d'être modifiées sans préavis ni engagement. Les photos et schémas qui illustrent cette brochure sont donnés à titre d'exemple. Il est impératif de consulter le Manuel de l'Opérateur pour toute instruction relative à l'utilisation et à la maintenance correcte de ces équipements.



BP1 - AB48HSRT 10/06

**UpRight**  
POWERED ACCESS

Vigo Centre, Birtley Road, Washington,  
Tyne & Wear, NE38 9DA, U.K.

Ventes Tel: +44 (0) 845 1550 057 • Pièces détachées Tel: +44 (0) 845 1550 058

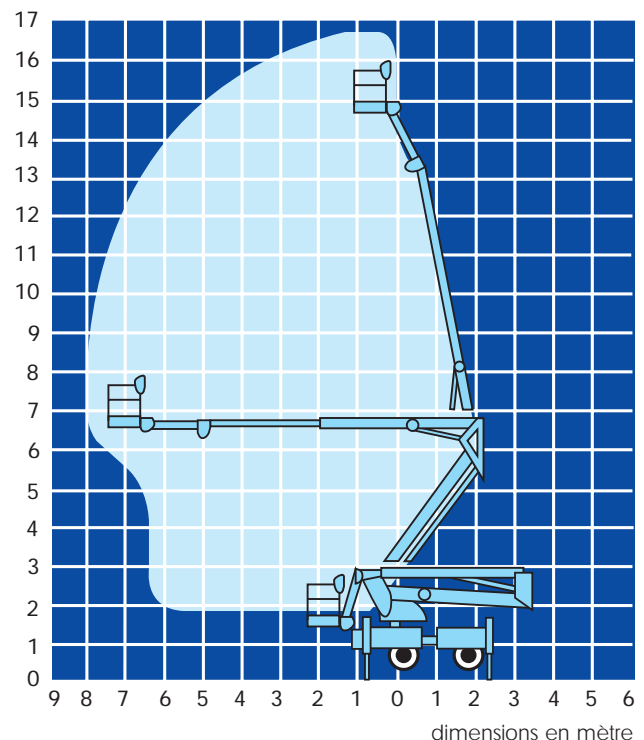
[www.upright.com](http://www.upright.com)

## Equipements standards

- Bras articulée et télescopique avec bras pendulaire de 1.4m, débattement 140°
- Poids: 3500 kg
- Rotation hydraulique du panier sur 90°
- Commande de descente de secours manuelle dans le panier
- Clapets anti-retour sur tous les vérins hydrauliques
- Commandes hydrauliques proportionnelles directes
- Moteur Diesel bicylindres, 32 Cv
- 4x4, transmission hydrostatique
- 4 vitesses avant et 4 vitesses arrière
- 1 an de garantie pièces et main d'œuvre
- 5 ans de garantie sur les pièces de structure

## Options

- Pneus larges and pieds de stabilisateurs surdimensionnés
- Batterie auxiliaire 12V
- Alimentation hydraulique dans le panier
- Peinture personnalisée
- Des options supplémentaires sont disponibles sur demande



dimensions en mètre

**CE** Matériel CE, en conformité avec les directives Européennes en vigueur

fabriqué par  
**UpRight**  
POWERED ACCESS