

自行式直臂型高空作业平台

UpRight
POWERED ACCESS



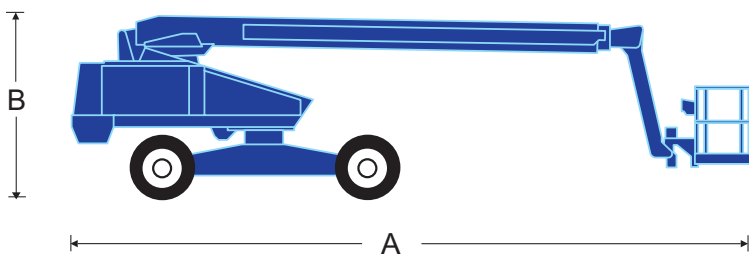
- 最大工作高度22.1米
- 最大水平延伸17.1米
- 1.8米长, 90°前小臂
- 液动力平台旋转180°
- 升至最高处可行驶
- 比例控制行驶, 臂的升降和旋转
- 4轮驱动

**SB66
JRT**

SB66JRT 自行式直臂型高空作业平台 技术规范

SB66JRT	
最大工作高度	22.1m
最大平台高度	20.1m
最大水平延伸	17.1m
平台载荷	227kg
平台尺寸	0.76m x 1.52m
平台旋转	180°
前小臂长度	1.8m
前小臂工作弧度	90°
总宽	2.5m
操作时宽度	2.5m
总长 A	10.1m
最低高度 B	2.7m
最小运输长度	10.1m
总重	11,340kg
转弯内径	4.7m
最大行驶速度 (收藏时)	4.8kmh
离地间隙	330mm
爬坡能力	65%
轮胎	15 x 19.5 装载凸缘胎
驱动系统	4 轮驱动
控制系统	操纵杆比例控制行驶, 升降及旋转等功能
动力来源	Deutz F4L-2011 空冷柴油发动机 64匹马力

产品技术规范随时会更新, 恕不另行通知。本册中的照片及图标仅用于宣传目的。有关正确使用和维护的详细说明, 请参见操作手册。



BP1: SB66JRT 8/07

UpRight
POWERED ACCESS

Vigo Centre, Birtley Road, Washington,
Tyne & Wear, NE38 9DA, U.K.

Sales Tel: +44 (0) 845 1550 057 • Spare Parts Tel: +44 (0) 845 1550 058

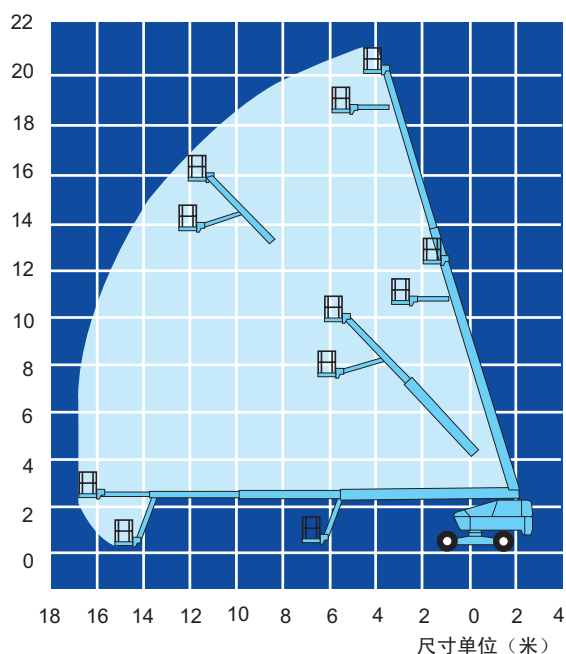
www.upright.com

标准特性

- 1.8米长, 90°前小臂
- 液动力平台旋转180°
- 四轮驱动
- 比例控制行驶, 臂的升降和旋转
- 泡沫填充凸缘轮胎
- 升至最高处可行驶
- 操作员喇叭
- 额外手指保护护栏
- 1年零部件和人工质保期
- 5年结构件质保期

选件

- 液压发生器
- 碰撞保护系统
- 平台控制箱盖子
- 平台工作对灯
- 通风管至平台
- 位于臂上黄色信号灯
- 旋转门代替下放式门栏
- 风沙保护套件
- 行驶灯
- 冬天启动套件
- 行驶报警
- 牵引套件
- 2.44m x 0.76m铝合金工作平台, 载荷227kg



尺寸单位 (米)



本产品具有CE标志,
符合所有欧洲机器规定

制造商:

UpRight
POWERED ACCESS